



TOURNAMENT LITE SPEED SPOOL LFS TLT1SH

GENERATION 2.0



Reel Specifications

Model	Weight (oz.)	Line Capacity (yds./lbs.)	Gear Ratio	RPT* (in.)
TLT1SH	5.8	120/12	7.5:1	31"

*Rotation per turn

Caractéristiques techniques du moulinet/Especificaciones del carrete

Modèle/ Modelo	Poids/ Peso (g)	Capacité de ligne/ Capacidad de la línea (m/kg)	Démultiplication/ Relación de los engranajes	R/TMV / RPT* (cm)
TLT1SH	164.4	110/5.4	7.5:1	78.7

*Rotation per turn/**Rotation per turn

FEATURES:

- One-piece aluminum frame
- Premium 11-bearing system with stainless steel double shielded ball bearings and Zero Reverse® one-way clutch bearing
- P2 bearing supported pinion gear provides precise alignment and solid stability, resulting in a smoother operation and extended gear life
- SpeedCast® QuiteCast externally Adjustable Centrifugal Brake (ACB) system
- High strength , aircraft grade, hard anodized aluminum gearing
- Durable carbon fiber drag, provides up to 20lbs. of drag power
- Double anodized aluminum spool tension adjustment knob with Lew's patented Speed dial line indicator
- Audible click, bowed, double anodized aluminum drag star
- Lew's patented Speed Keeper® hook keeper
- Zirconia line guide • External lube port

CARACTÉRISTIQUES :

- Bâti monopièce en aluminium
- Système à 11 roulements haut de gamme avec roulements à billes doublement flasqués en acier inoxydable et butée unidirectionnelle Zero Reverse®
- Pignon d'engrenage supporté par roulement P2 qui fournit un alignement précis et une solide stabilité, se traduisant par un fonctionnement fluide et une vie utile prolongée de l'engrenage
- Système de freinage centrifuge à réglage externe SpeedCast® QuiteCast
- Engrenages à haute résistance, en aluminium á anodisation dure de qualité aéronautique
- Système de frein durable en fibre de carbone qui procure jusqu'à 9 kg de force de traînée
- Bouton de tension de tambour en aluminium doublement anodisé avec indicateur de fil à cadran breveté de Lew's
- Frein étoile courbé en aluminium doublement anodisé produisant un déclic audible
- Porte-hameçon Speed Keeper breveté de Lew's
- Guide-ligne en zircone • Port de graissage externe

CARACTERÍSTICAS:

- Armazón de aluminio de una sola pieza
- Sistema de 11 rodamientos de alta calidad con rodamientos de bolas de doble blindaje de acero inoxidable y rodamiento de embrague de un solo sentido Zero-Reverse® (anti-retroceso)
- El engranaje de piñón sostenido por un rodamiento P2 ofrece una alineación precisa y una estabilidad sólida, resultando en una operación más ágil y una vida útil prolongada del engranaje
- Sistema de freno centrifugo ajustable (ACB) externo de SpeedCast® QuietCast
- Engranajes de aluminio anodizado duro de calidad aeronáutica y de alta resistencia
- Arrastre de fibra de carbono resistente, ofrece hasta 9 kg de potencia de arrastre
- Perilla de ajuste de tensión de la bobina de aluminio de doble anodizado con el indicador de sedal Speed Dial patentado de Lew's
- Estrella de arrastre de aluminio de doble anodizado, arqueada con chasquido audible
- Portador de anzuelos Speed Keeper patentado de Lew's
- Guía de línea de circonio • Puerto de lubricación externo

Performance — Right out of the Box!

Speed Spool LFS Baitcast reels are designed to be Lighter, Faster, and Stronger.

Your Speed Spool® LFS reel is designed to be Lighter, Faster and Stronger. From the way it conforms to your hand, to the way it reacts crisply and effortlessly to your command, you'll know the minute you grab onto your Speed Spool® LFS that you've got a quality reel. Your Speed Spool LFS reel exploits several new developments which will allow you to set yourself apart from the competition.

One-piece Aluminum Frame Your Speed Spool® reel utilizes a one-piece all aluminum frame so that you'll never have to worry about frame torque or twisting.

Machine Forged Double Anodized Aluminum Spool The machine forged double anodized aluminum spool of your Speed Spool reel is engineered for deep capacity and double anodized for superior oxidation and abrasion resistance.



Speed Gears Lew's Speed Gears are cut on precision Hamai CNC gear hobbing machines resulting in an efficient drive train with less gear feel.



P2 Bearing The P2 bearing supported pinion maintains precise alignment with the drive gear for improved gear lie. The result is smooth crank power even when under load. An added benefit is reduced friction with the spool shaft resulting in enhanced casting performance.



Zero Reverse Bearing The handle on your Speed Spool reel will only rotate forward for rock solid hook setting. When you release the handle, it will hold its position because of the Zero Reverse® bearing, never losing an inch on your catch; an invaluable property to have when you're pulling it in.



QuietCast 6-Pin Externally Adjustable Centrifugal Brake System (ACB) The QuietCast® Adjustable Centrifugal Brake System delivers an extreme range of braking power without the noise normally associated with centrifugal brake systems. Adjustable from free spool to maximum by simply clicking its external dial to choose among 27 variable settings. The QuietCast system puts you in control of your casts, perfectly aligning brake power to conditions. With this system you will have precise casting control over light lures, while maximizing casting distance with all lures.

Speed Dial Line Recognition System Your Speed Spool® reel features the Speed Dial, a convenient line indicator dial on the spool's tension knob. Easily identify the line type and pound test on the reel. Use a coin to turn the inner dial to line up the indicator arrows marked with M - Monofilament, F - Fluorocarbon, B - Braid with the correct pound test line.

Bowed 95 mm Carbon Fiber Handle Our 95mm bowed carbon fiber handle will give you all the cranking power you need. The Lew's® custom EVA contoured paddle is an added bonus and will provide comfortable fit and ease for all day fishing.

Performant — Immédiatement!

Les moulinets à tambour tournant Speed Spool LFS sont conçus être plus légers, plus rapides et plus robustes. Votre moulinet Speed Spool® LFS est conçu pour être plus léger, plus rapide et plus robuste. Dès que vous saisissez le moulinet Speed Spool® LFS, vous savez qu'il s'agit d'un produit de qualité par sa prise en main parfaite et sa façon de réagir avec précision et sans effort à la commande. Le moulinet Speed Spool LFS tire parti d'avancées récentes qui vous permettront de vous démarquer.

Bâti monopièce en aluminium Le moulinet Speed Spool® est doté d'un bâti monopièce en aluminium. Ainsi, vous ne craindrez jamais que le bâti se torde.

Tambour léger en aluminium doublement anodisé et forgé à la machine The machine forged double anodized aluminum spool of your Speed Spool reel is engineered for deep capacity and double anodized for superior oxidation and abrasion resistance.



Speed Gears Les engrenages Speed Gears de Lew's sont coupés sur des machines à tailler par fraise-mère de précision CNC Hamai dans une chaîne dynamique efficace et plus fluide.



Roulement P2 Le pignon d'engrenage supporté par roulement P2 maintient un alignement précis sur le pignon d'entraînement pour une position améliorée. Il en résulte une puissance plus uniforme pour actionner la manivelle sous une charge. Un avantage de plus est la friction réduite de l'axe du tambour qui se traduit par un lancer plus performant.



Butée antiretour La poignée du moulinet Speed Spool tourne uniquement vers l'avant pour préparer l'hameçon solidement. Lorsque vous relâchez la poignée, celle-ci garde sa position en raison de la butée antiretour Zero Reverse; vous ne perdez pas même un centimètre sur votre prise, un attribut enviable lorsque vous ramenez le poisson.



Système de freinage centrifuge à six goupilles à réglage externe QuietCast (ACB) Le système de freinage centrifuge réglable QuietCast® procure une plage extrême de puissance de freinage sans produire le bruit généralement associé aux systèmes de freinage centrifuge. Freinage réglable du tambour, de la rotation libre au réglage maximum en cliquant simplement sur le cadran externe pour sélectionner l'un des 27 réglages variables. Le système QuietCast vous procure une excellente maîtrise de vos lancers, en alignant à la perfection la puissance de freinage aux conditions de pêche. Grâce à ce système, vous maîtriserez de manière précise les lancers avec leurre légèrement lesté, tout maximisant la distance de lancer avec tous les leurres.

Système d'identification de fil à cadran Le moulinet Speed Spool® est doté pour votre commodité du Speed Dial, un indicateur de fil à cadran sur le bouton de tension. Identifiez facilement le type de fil et de résistance sur le moulinet. Utilisez une pièce de monnaie pour tourner le cadran intérieur de manière à aligner les flèches indicatrices marquées M pour monofilament, F pour fluorocarbonate et B pour (braid) fil tressé sur la bonne résistance de fil.

Poignée courbée de 95 mm en fibre de carbone La poignée courbée de 95 mm en fibre de carbone vous fournit toute la puissance dont vous avez besoin pour actionner la manivelle. The Lew's® custom EVA contoured paddle is an added bonus and will provide comfortable fit and ease for all day fishing.

Driven by innovation – Fueled with Passion Feel the Difference!

Animé par l'innovation – Inspiré par la passion Sentez la différence!

Impulsados por la innovación – Alimentados con pasión ¡Sienta la diferencia!

ATTENTION BRAIDED LINE USERS!

If your Lew's Baitcast reel has pre-drilled holes in the spool, you may tie your braid directly to the spool, by passing the braid thru the provided holes and tying a uni-knot.

If your Lew's baitcast reel does not have pre-drilled holes in the spool, you will need to first tie on and spool at least 20 revolutions of monofilament line, and then tie your braided line to the monofilament line, with either a back-to-back uni-knot or an Albright knot.

Continue to spool your reel as normal, keeping strong tension on the line to ensure the line is firmly wound onto the spool to keep from "digging in" to underlying line layers when pressure is put on the line from fighting fish.

FAILURE TO PROPERLY SPOOL BRAIDED LINE ONTO YOUR REELS SPOOL WILL RESULT IN LINE SLIPPAGE, AND THE IMPRESSION YOUR DRAG IS NOT WORKING PROPERLY.

ATTENTION! UTILISATEURS DE FIL TRESSÉ

Si le tambour de votre moulinet à lancer lourd Lew's est doté d'orifices prépercés, vous pouvez attacher la tresse directement au tambour en la passant par les orifices fournis et en faisant un unineud.

Si le tambour de votre moulinet à lancer lourd Lew's n'est pas doté d'orifices prépercés, vous devrez attacher et embobiner au moins 20 tours de fil monofilament, puis attacher le fil tressé au fil monofilament par un unineud consécutif ou un nœud Albright.

Continuez d'embobiner votre moulinet comme à l'habitude, en gardant une forte tension sur le fil de manière à ce qu'il s'enroule fermement sur le tambour. Vous éviterez ainsi que le fil « s'enfonce » dans les couches de fil sous-jacentes lorsqu'une tension s'exerce sur la ligne en combattant le poisson.

L'ENROULEMENT INADÉQUAT DU FIL TRESSÉ SUR LE TAMBOUR DU MOULINET ENTRAÎNERA UN GLISSEMENT DU FIL, CE QUI POURRAIT VOUS DONNER L'IMPRESSIION QUE LE FREIN NE FONCTIONNE PAS CORRECTEMENT.

¡ATENCIÓN USUARIOS DE SEDAL TRENZADO!

Si su carrete de lanzamiento Lew's tiene agujeros previamente barrenados en la bobina, puede amarrar la trenza directamente a la bobina, pasándola por los agujeros suministrados y haciendo un nudo UNI.

Si su carrete de lanzamiento Lew's no tiene agujeros previamente barrenados en la bobina, necesitará primero amarrar y bobinar al menos 20 revoluciones del sedal de monofilamento para luego amarrar el sedal trenzado al sedal de monofilamento con un nudo UNI doble o un nudo Albright.

Continúe bobinando su carrete como lo haría normalmente, manteniendo una fuerte tensión en el sedal a fin de asegurarse de que el sedal esté firmemente enrollado en la bobina y evitar que se "entierre" en las capas de sedal subyacente cuando aplique presión al pelear con un pez.

NO BOBINAR CORRECTAMENTE UN SEDAL TRENZADO EN LA BOBINA DEL CARRETE PROVOCARÁ QUE EL SEDAL SE RESBALE Y DARÁ LA IMPRESIÓN DE QUE EL ARRASTRE NO FUNCIONA CORRECTAMENTE.

Desempeño — ¡Listo para usarse!

Los carretes de lanzamiento LFS Speed Spool están diseñados para ser más ligeros, más rápidos y más fuertes. Su carrete LFS Speed Spool® está diseñado para ser más ligero, más rápido y más fuerte. Desde la manera en que se amolda a su mano, hasta la manera en que reacciona clara y fácil a sus órdenes, en el momento en el que empuña su LFS Speed Spool® usted sabe que tiene un carrete de calidad. Su carrete LFS Speed Spool aprovecha varios nuevos avances que le permitirán distinguirse de la competencia.

Armazón de aluminio de una sola pieza

Su carrete Speed Spool® utiliza un armazón todo de aluminio de una sola pieza, por lo que nunca tendrá que preocuparse de torcer el armazón.

Bobina de aluminio de doble anodizado forjado y mecanizado

La bobina de aluminio de doble anodizado forjado y mecanizado de su carrete Speed Spool está diseñada para una capacidad profunda y con doble anodizado para una resistencia superior a la oxidación y abrasión.



Speed Gears Los Speed Gears de Lew's están cortados con máquinas Hamai CNC de precisión talladoras de engranajes lo que resulta en un tren motriz eficiente con menos sensación de engranaje.



Rodamiento P2 El piñón sostenido por el rodamiento P2 mantiene una alineación precisa con el engranaje transmisor para una colocación del engranaje mejorada. El resultado es una potencia de arranque más suave incluso cuando está bajo una carga. Un beneficio añadido es una fricción reducida con el eje de la bobina resultando en un desempeño de lanzamiento mejorado.



Rodamiento Zero-Reverse (anti-retroceso) La manivela de su carrete Speed Spool girará únicamente hacia adelante para un ajuste de anzuelo increíblemente sólido. Cuando suelta la manivela, esta conservará su posición debido al rodamiento Zero-Reverse (anti-retroceso), sin perder nunca una pulgada ante su presa; es una propiedad invaluable al enrollar el carrete.



Sistema de freno centrifugo ajustable (ACB) externamente de 6 pernos QuietCast El sistema de freno centrifugo ajustable de QuietCast® ofrece un rango extremo de potencia de frenado sin el ruido normalmente asociado con los sistemas de freno centrifugo. Se puede ajustar desde una bobina libre hasta el máximo simplemente girando el disco externo para elegir entre 27 ajustes variables. El sistema QuietCast le permite tener sus lanzamientos bajo control, alineando perfectamente el poder de frenado con las condiciones. Con este sistema tendrá un control de lanzamiento preciso para señuelos ligeros, al tiempo que maximiza la distancia del lanzamiento con todos los señuelos.

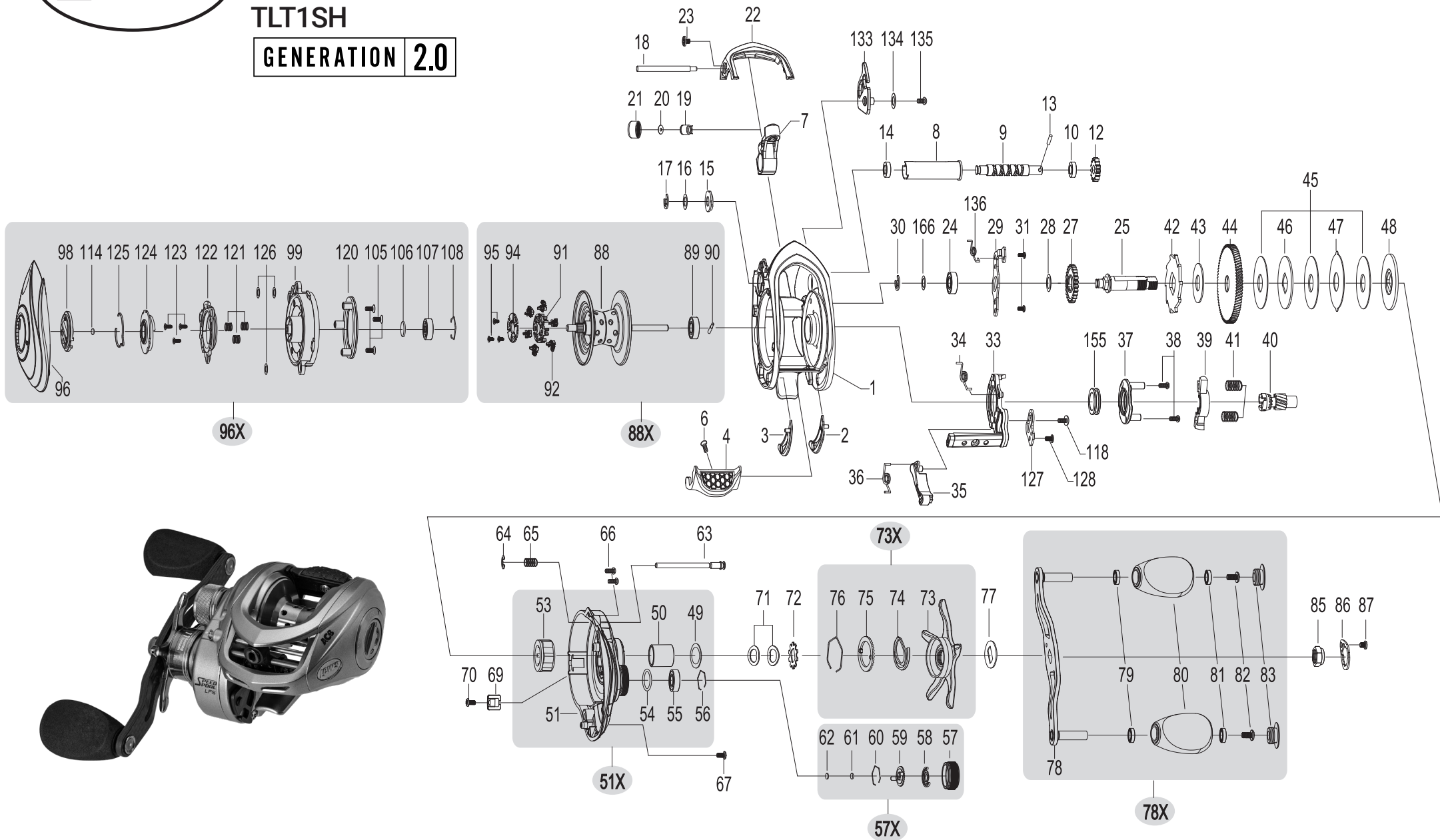
Sistema de reconocimiento de sedal Speed Dial Su carrete de Speed Spool® incluye el Speed Dial, un disco indicador de sedal práctico en la perilla de tensión de la bobina. Identifique fácilmente el tipo y calibre del sedal en el carrete. Use una moneda para girar el disco interno a fin de alinear las flechas del indicador marcadas con M (monofilamento), F (fluorocarbono), B (trenza) con el sedal del calibre correcto.

Manivela arqueada de fibra de carbono de 95 mm Nuestra manivela arqueada de fibra de carbono de 95 mm le ofrecerá todo el poder giratorio que necesita. The Lew's® custom EVA contoured paddle is an added bonus and will provide comfortable fit and ease for all day fishing.

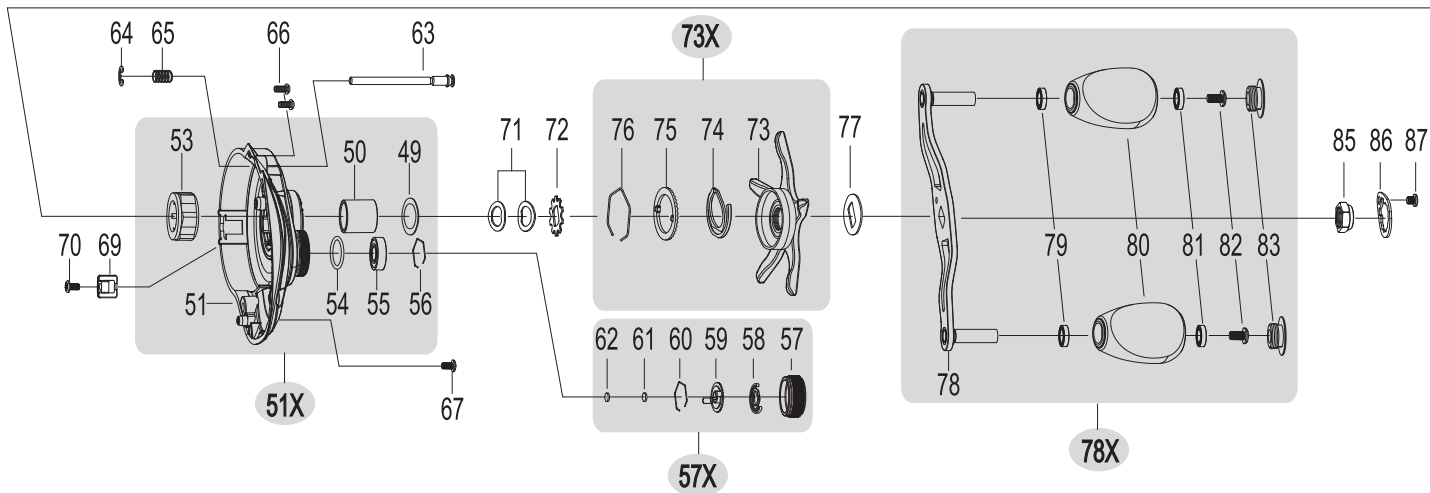


TOURNAMENT LITE SPEED SPOOL LFS TLT1SH

GENERATION 2.0



KEY #	PART NAME	KEY #	PART NAME	KEY #	PART NAME
1	FRAME	45	DRAG WASHER (L3)	83	HANDLE KNOB CAP (2)
2	CLUTCH BAR PLATE-R	46	DRAG WASHER (D1)	85	HANDLE NUT
3	CLUTCH BAR PLATE-L	47	DRAG WASHER (A)	86	HANDLE NUT RETAINER
4	CLUTCH BAR	48	DRAG WASHER (D2)	87	HANDLE NUT RETAINER SCREW
6	CLUTCH BAR SCREW	49	SLEEVE WASHER (OPT)	88	SPOOL
7	LEVELWIND ASSEMBLY	50	SLEEVE	88X	SPOOL ASSEMBLY
8	PIPE	51	GEAR SIDEPLATE	89	BALL BEARING
9	WORM SHAFT	51X	GEAR SIDEPLATE ASSEMBLY	90	PIN
10	BALL BEARING	53	ONE-WAY CLUTCH BEARING	91	BRAKE HOLDER
12	IDLER(S)	54	O-RING	92	BRAKE SHOE ASSEMBLY (6)
13	WORM SHAFT PIN	55	BALL BEARING	94	BRAKE HOLDER PLATE
14	BALL BEARING	56	BEARING RETAINER	95	BRAKE HOLDER PLATE SCREW (3)
15	WORM SHAFT BUSHING (B)	57	CAST CONTROL CAP	96	PALM SIDEPLATE
16	WORM SHAFT WASHER	57X	CAST CONTROL CAP ASSEMBLY	96X	PALM SIDEPLATE ASSEMBLY
17	E-RING	58	CLICKER	98	CONTROL DIAL
18	PILLAR	59	CLICK PLATE	99	SPOOL COVER
19	LEVELWIND PIN	60	CLICK PLATE RETAINER	105	SPOOL COVER SCREW (3)
20	SPACER (OPTIONAL)	61	TENSION WASHER	106	SPOOL SPACER (A)
21	LEVELWIND NUT	62	SPOOL SPACER-B	107	BALL BEARING
22	FRONT COVER	63	LOCKING PIN	108	BEARING RETAINER
23	FRONT COVER SCREW (A)	64	E-RING	114	WASHER (OPTIONAL)
24	BALL BEARING	65	LOCKING PIN SPRING	118	CLUTCH SCREW
25	CRANKSHAFT	66	GEAR SIDEPLATE SCREW (A-2)	120	GEAR SIDEPLATE HOLDER ASSEMBLY
27	IDLER-L	67	GEAR SIDEPLATE SCREW (B)	121	SLIDE CAM SPRING (3)
28	IDLER-L WASH-B	69	LUBE PORT CAP	122	SLIDE CAM (H)
29	BEARING PLATE	70	LUBE PORT CAP SCREW	123	SLIDE CAM SCREW
30	E-RING	71	DRAG SPRING WASHER (2)	124	SLIDE CAM (D)
31	BEARING PLATE SCREW (2)	72	CLICK PLATE ASSEMBLY	125	CLICK SPRING
33	CLUTCH CAM	73	STAR DRAG	126	SPOOL COVER SPACER (OPT)
34	CLUTCH SPRING	73X	STAR DRAG ASSEMBLY	127	LINK PLATE
35	KICK LEVER	74	CLICKER	128	LINK PLATE SCREW
36	KICK LEVER SPRING	75	CLICK PLATE	133	SPEED KEEPER
37	CAM PLATE	76	CLICK PALTE RETAINER	134	SPEED KEEPER WASHER (OPTIONAL)
38	CLUTCH CAM SCREW (2)	77	HANDLE WASHER	135	SPEED KEEPER SCREW
39	PINION YOKE	78	HANDLE	136	SPEED KEEPER SPRING
40	PINION GEAR	78X	HANDLE ASSEMBLY	155	BUSHING
41	PINION YOKE SPRING (2)	79	BALL BEARING (2)	166	WASHER
42	RATCHET	80	HANDLE KNOB (2)		
43	RATCHET WASHER	81	HANDLE BEARING (2)		
44	DRIVE GEAR	82	HANDLE KNOB SCREW (2)		



LÉG.	NOM DE LA PIÈCE	LÉG.	NOM DE LA PIÈCE	LÉG.	NOM DE LA PIÈCE
1	BÂTI	47	RONDELLE DE FREIN (A)	88	TAMBOUR
2	PLATEAU D'EMBRAYAGE (D)	48	RONDELLE DE FREIN-D (2)	88X	ASSEMBLAGE DU TAMBOUR
3	PLATEAU D'EMBRAYAGE (G)	49	RONDELLE DE MANCHON (FACULT.)	89	ROULEMENT À BILLES
4	EMBRAYAGE	50	MANCHON	90	GOUPILLE
6	VIS D'EMBRAYAGE	51	FLASQUE D'ENGRENAGE	91	SUPPORT DE FREIN
7	ASSEMBLAGE DU DISPOSITIF D'ENROULEMENT UNIFORME	51X	ASSEMBLAGE DU FLASQUE D'ENGRENAGE	92	ASSEMBLAGE DU SABOT DE FREIN (6)
8	TUBE	53	ROULEMENT EMBRAYAGE UNIDIRECTIONNEL	94	PLAQUE DE SUPPORT DE FREIN
9	ARBRE DE VIS SANS FIN	55	ROULEMENT À BILLES	95	VIS DE PLAQUE DE SUPPORT DE FREIN (3)
10	ROULEMENT À BILLES	56	RETENUE DE ROULEMENT	96	FLASQUE CÔTE PALME
12	POUILLE(S)	57	CAPUCHON DU SYSTÈME DE CONTRÔLE DU LANCER	96X	ASSEMBLAGE DU FLASQUE CÔTE PALME
13	GOUPILLE D'ARBRE DE VIS SANS FIN	57X	ASSEMBLAGE DU CAPUCHON DU SYSTÈME DE CONTRÔLE DU LANCER	98	CADRAN DE RÉGLAGE
14	ROULEMENT À BILLES	58	CLIQUET	99	COUVERCLE DE TAMBOUR
15	BAGUE D'ARBRE DE VIS SANS FIN (B)	59	PIGNON DE CLIQUET	105	VIS DU COUVERCLE DE TAMBOUR (3)
16	RONDELLE D'ARBRE DE VIS SANS FIN	60	RETENUE DE BUTÉE DE CLIQUET	106	ENTRETOISE DE TAMBOUR (A)
17	ANNEAU DE RETENUE DE TYPE E	61	RONDELLE DE TENSION	107	ROULEMENT À BILLES
18	PILIER	62	ENTRETOISE DE TAMBOUR (B)	108	RETENUE DE ROULEMENT
19	GOUPILLE DU DISPOSITIF D'ENROULEMENT UNIFORME	63	GOUPILLE DE VERROUILLAGE	118	VIS D'EMBRAYAGE
20	ENTRETOISE (FACULTATIVE)	64	ANNEAU DE RETENUE DE TYPE E	120	ASSEMBLAGE DU SUPPORT DE LA PLAQUE DE FREIN
21	ÉCROU DU DISPOSITIF D'ENROULEMENT UNIFORME	65	RESSORT DE GOUPILLE DE VERROUILLAGE	121	RESSORT DE CAME DE GLISSEMENT (3)
22	CARTER AVANT	66	VIS DE CARTER D'ENGRENAGE (A)	122	CAME DE GLISSEMENT (H)
23	VIS DE CARTER AVANT (A)	67	BOUCHON DE PORT DE GRAISSAGE	123	VIS DE CAME DE GLISSEMENT
24	ROULEMENT À BILLES	70	VIS DE BOUCHON DE PORT DE GRAISSAGE	124	CAME DE GLISSEMENT (D)
25	VILBREQUIN	71	RONDELLE ÉLASTIQUE DE FREIN (2)	125	RESSORT DE CLIQUET
27	POUILLE (L)	72	ASSEMBLAGE DE BUTÉE DE CLIQUET	126	ENTRETOISE DE CARTER DE TAMBOUR (FACULT.)
28	RONDELLE-B DE POUILLE-L	73	FREIN ÉTOILE	127	PLAQUE DE RACCORDEMENT
29	PLAQUE D'APPUI	73X	ASSEMBLAGE DU FREIN ÉTOILE	128	VIS DE PLAQUE DE RACCORDEMENT
30	ANNEAU DE RETENUE DE TYPE E	74	CLIQUET	133	SPEED KEEPER
31	VIS DE PLAQUE D'APPUI	75	RESSORT À LAME DE CLIQUET	134	RONDELLE DE SPEED KEEPER (FACULTATIF)
32	CAME D'EMBRAYAGE	76	RETENUE DE BUTÉE DE CLIQUET	135	VIS DE SPEED KEEPER
33	RESSORT D'EMBRAYAGE	77	RONDELLE DE POIGNÉE	136	RESSORT DE SPEED KEEPER
34	DOIGT D'EMBRAYAGE	78	POIGNÉE	155	BAGUE DE PALIER
35	RESSORT DE DOIGT D'EMBRAYAGE	78X	ASSEMBLAGE DE LA POIGNÉE	166	RONDELLE
37	DISQUE À CAMES	79	ROULEMENT À BILLES (2)		
38	VIS DE CAME D'EMBRAYAGE	80	BOUTON-2		
39	ÉTRIER DE PIGNON	81	ROULEMENT À BILLES (2)		
40	ENGRENAGE À PIGNONS	82	VIS DE BOUTON (2)		
41	RESSORT D'ÉTRIER DE PIGNON (2)	83	VIS DE CAPUCHON DE BOUTON (2)		
42	ROCHET	85	ÉCROU DE POIGNÉE		
43	RONDELLE À ROCHET	86	RETENUE D'ÉCROU DE POIGNÉE		
44	PIGNON D'ENTRAÎNEMENT	87	VIS DE RETENUE D'ÉCROU DE POIGNÉE		
45	RONDELLE DE FREIN (L3)				

MAINTENANCE AND CARE

When applying lubricant to your Speed Spool reel, avoid using multi-purpose oil. Use lightweight oils or greases made for fishing reels. Apply oil to all bearings, the crankshaft and the worm gear. Apply grease to the bushings, pinion gears, drive gears, and crank gears.

After usage, your reel should be inspected for dirt or sand and cleaned if excessive build-up is present. If your reel has come in contact with saltwater it is important to flush all parts with water, dry and re-lubricate your reel. Through diligent cleaning and maintenance your Lew's reel will provide you with years of reliability and sound performance.

ENTRETIEN ET SOIN

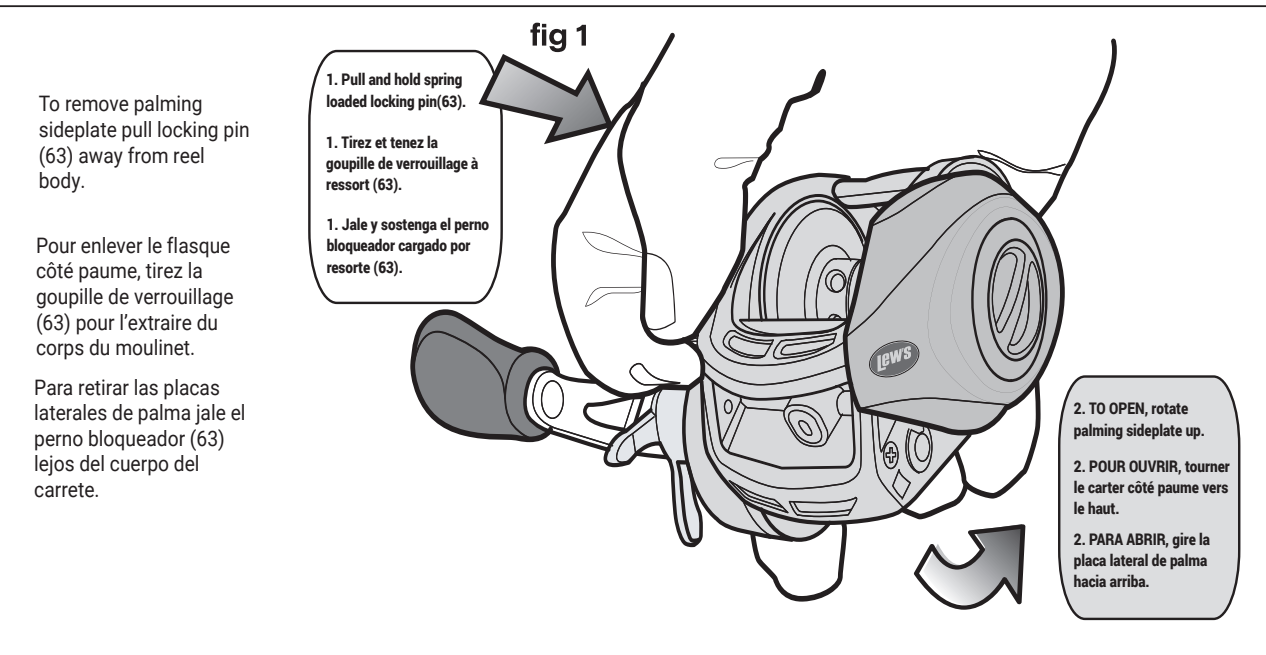
Lors du graissage de votre moulinet Speed Spool, évitez d'utiliser une huile à usages multiples. Utilisez des huiles ou des graisses légères prévues pour les moulinets de canne à pêche. Appliquez l'huile à tous les roulements, au vilebrequin et à la vis sans fin. Appliquez la graisse aux bagues de palier, aux engrenages à pignons, aux pignons d'entraînement et au vilebrequin.

Après l'avoir utilisé, le moulinet doit être inspecté pour déceler toute trace de saleté ou de sable, et nettoyé en cas d'accumulation excessive. Si votre moulinet a été en contact avec de l'eau de mer, il est important de rincer tous ses éléments à l'eau douce, de le sécher et de le lubrifier de nouveau. Avec des nettoyages et un entretien diligents, votre moulinet Lew's vous procurera des années de fonctionnement fiable et performant.

MANTENIMIENTO Y CUIDADO

Al aplicar lubricante a su carrete Speed Spool, evite usar aceite multiusos. Use aceites o grasas ligeras hechas para carretes de pesca. Aplique aceite a todos los rodamientos, el cigüeñal y el engranaje helicoidal. Aplique grasa a los bujes, engranajes de piñón, engranajes impulsores y engranajes del cigüeñal.

Después de usarlo, debe inspeccionar que el carrete no tenga polvo o arena y limpielo si hay una acumulación excesiva. Si su carrete ha tenido contacto con agua salada, es importante enjuagar todas las piezas con agua y volver a lubricar el carrete. Mediante una limpieza y mantenimiento diligente su carrete Lew's le proporcionará años de confiabilidad y desempeño sin problemas.



For Warranty information and registration go to lews.com

Pour de l'information sur la garantie et l'enregistrement du produit, allez à lews.com Para registrar y obtener

información de la garantía, visite lews.com

Para obtener una limpieza y mantenimiento profesional comuníquese con: Lew's Speed Services Teléfono: 417-522-1093 FAX: 1-417-881-5387 service@lews.com



One Year Limited Warranty
For warranty registration go to lews.com

Garantie limitée de 1 an
Pour de l'information sur la garantie, allez à lews.com

Garantía limitada por un año
Para registrar la garantía, visite lews.com

CLAVE	NOMBRE DE LA PIEZA	CLAVE	NOMBRE DE LA PIEZA	CLAVE	NOMBRE DE LA PIEZA
1	ARMAZÓN	49	ARANDELA DEL MANGUITO (OPCIONAL)	86	RETENEDOR DE LA TUERCA DE LA MANIVELA
2	PLACA DE LA BARRA DEL EMBRAGUE (R)	50	MANGUITO	87	TORNILLO RETENEDOR DE LA TUERCA DE LA MANIVELA
3	PLACA DE LA BARRA DEL EMBRAGUE (L)	51	PLACA LATERAL DEL ENGRANAJE	88	BOBINA
4	BARRA DEL EMBRAGUE	51X	ENSAMBLE DE LA PLACA LATERAL DEL ENGRANAJE	88X	ENSAMBLE DE LA BOBINA
6	TORNILLO DE LA BARRA DEL EMBRAGUE	53	EMBRAGUE DE UN SOLO SENTIDO	89	RODAMIENTO DE BOLAS
7	ENSAMBLE DEL ENROLLADO AUTOMÁTICO	54	ANILLO "O"	90	PASADOR
8	TUBO	55	RODAMIENTO DE BOLAS	91	PORTAFRENO
9	EJE HELICOIDAL	56	RETENEDOR DE RODAMIENTO	92	ENSAMBLE DE LA ZAPATA DEL FRENO (6)
10	RODAMIENTO DE BOLAS	57	TAPA DE CONTROL DEL LANZAMIENTO	94	PLACA DEL PORTAFRENO
12	RODILLO(S)	57X	ENSAMBLE DE LA TAPA DE CONTROL DEL LANZAMIENTO	95	TORNILLO DE LA PLACA DEL PORTAFRENO (3)
13	PASADOR DEL EJE HELICOIDAL	58	MARCADOR	96	PLACA LATERAL DE PALMA
14	RODAMIENTO DE BOLAS	59	PLACA DE MARCADOR	96X	ENSAMBLE DE LA PLACA LATERAL DE PALMA
15	BUJE DEL EJE HELICOIDAL (B)	60	RETENEDOR DE LA PLACA DE MARCADOR	98	DISCO DE CONTROL
16	ARANDELA DEL EJE HELICOIDAL	61	ARANDELA DE TENSION	99	CUBIERTA DE LA BOBINA
17	ANILLO EN E	62	ESPACIADOR DE LA BOBINA (B)	105	TORNILLO DE LA CUBIERTA DE LA BOBINA (3)
18	PILAR	63	PERNO BLOQUEADOR	106	ESPACIADOR DE LA BOBINA (A)
19	PASADOR DE ENROLLADO AUTOMÁTICO	64	ANILLO EN E	107	RODAMIENTO DE BOLAS
20	ESPACIADOR (OPCIONAL)	65	MUELLE DEL PERNO BLOQUEADOR	108	RETENEDOR DEL RODAMIENTO
21	TUERCA DE ENROLLADO AUTOMÁTICO	66	TORNILLO DE LA PLACA LATERAL DEL ENGRANAJE (A)	118	TORNILLO DEL EMBRAGUE
22	CUBIERTA FRONTAL	67	TORNILLO DE LA PLACA LATERAL DEL ENGRANAJE-B (2)	120	ENSAMBLE DEL PORTADOR DE LA PLACA DE FRENO
23	TORNILLO DE LA CUBIERTA FRONTAL (A)	69	TAPA DEL PUERTO DE LUBRICACIÓN	121	MUELLE DE LA LEVA DESLIZANTE (3)
24	RODAMIENTO DE BOLAS	70	TORNILLO DE LA TAPA DEL PUERTO DE LUBRICACIÓN	122	LEVA DESLIZANTE-H
25	CIGÜEÑAL	71	ARANDELA DEL MUELLE DEL ARRASTRE (2)	123	TORNILLO DE LA LEVA DESLIZANTE
27	RODILLO-L	72	ENSAMBLE DE LA PLACA DE MARCADOR	124	LEVA DESLIZANTE-D
28	RODILLO-L ARANDELA (B)	73	ARRASTRE DE ESTRELLA	125	MUELLE DEL MARCADOR
29	PLACA DE APOYO	73X	ENSAMBLE DEL ARRASTRE DE ESTRELLA	126	ESPACIADOR DE LA CUBIERTA DE LA BOBINA (OPCIONAL)
30	ANILLO EN E	74	CLIQUET	127	PLACA DE ENLACE
31	TORNILLO DE LA PLACA DE APOYO (2)	75	BUTÉE DE CLIQUET	128	TORNILLO DE LA PLACA DE ENLACE
33	LEVA DEL EMBRAGUE	76	RETENUE DE BUTÉE DE CLIQUET	133	SPEED KEEPER
34	MUELLE DEL EMBRAGUE	77	ARANDELA DE LA MANIVELA	134	ARANDELA DEL SPEED KEEPER (OPCIONAL)
35	PALANCA DE ARRANQUE	78	MANIVELA	135	TORNILLO DEL SPEED KEEPER
36	MUELLE DE LA PALANCA DE ARRANQUE	78X	ENSAMBLE DE LA MANIVELA	136	MUELLE DEL SPEED KEEPER
37	PLACA DE LEVA	79	RODAMIENTO DE BOLAS (2)	155	BUJE
38	TORNILLO DE LA LEVA DEL EMBRAGUE	80	PERILLA DE LA MANIVELA (2)	166	ARANDELA
39	YUGO DE PIÑÓN	81	RODAMIENTO DE BOLAS (2)		
40	ENGRANAJE DE PIÑÓN	82	TORNILLO DE LA PERILLA DE LA MANIVELA (2)		
41	MUELLE DEL YUGO DE PIÑÓN (2)	83	TAPA DE LA PERILLA DE LA MANIVELA (2)		
42	RUEDA DENTADA	85	TUERCA DE LA MANIVELA		
43	ARANDELA DE LA RUEDA DENTADA				
44	ENGRANAJE TRANSMISOR				
45	ARANDELA DE ARRASTRE (L3)				
47	ARANDELA DE ARRASTRE (A)				
48	ARANDELA DE ARRASTRE-D (2)				